

Accessoires d'installation

Le bon fonctionnement d'une hotte dépend notamment de l'installation correcte de l'appareil, et il faut souvent y réfléchir au début du processus de construction. Novy propose une large gamme d'accessoires d'installation, quelle que soit la situation.

Tubages plats & accessoires

Ils conviennent particulièrement aux plafonds avec une hauteur d'encastrement limitée.

906.401
Tubage plat double (mâle) 1000 mm
89×222×1000 mm
€ 39



906.402
Raccord tubage plat double (femelle)
94×227×80 mm
€ 19



906.403
Coude horizontal double (femelle) 90° avec conducteurs d'air
94×227×290 mm
€ 39



906.408
Tubage plat flexible double (mâle)
89×222×750 mm
€ 94



906.404
Coude vertical double (femelle)
Pour tubage plat
94×175×227 mm
€ 39



906.405
Adaptateur d'angle côté circulaire Ø 150 mm (mâle)
côté rectangulaire pour tubage plat
94×227×205 mm (femelle)
hauteur 140 mm
€ 39



906.406
Adaptateur double (femelle) Ø150mm pour tubage plat
94×227×150 mm
€ 39



906.407
Clapet de façade inox avec antirefouleur intégré - 222×89 mm
raccord profondeur 120 mm
€ 209



906.418
Coude 15° (mâle / femelle) pour tubage plat
94×227×138 mm
€ 19



Clapets anti-retour

En cas de raccordement en toiture, il est nécessaire de mettre en place un antirefouleur pour stopper un retour d'air froid en cuisine.

Clapet anti-retour mécanique
906.431
clapet anti-retour mécanique, Ø 125 mm (mâle) - € 39
906.432
clapet anti-retour mécanique, Ø 150 mm (mâle) - € 39



Clapet anti-retour électrique
906.270
clapet anti-retour électrique Ø125 mm, 230 V (mâle)
N/C avec ressort de rappel, à combiner avec le kit 990.030
€ 224



906.271
clapet anti-retour électrique Ø150 mm, 230 V (mâle)
N/C avec ressort de rappel, à combiner avec le kit 990.030
€ 234

Tubages arrondis & accessoires

Conduit rond 1 m (mâle)
906.410
Ø 125 mm - € 39
906.415
Ø 150 mm - € 39



Manchon de jonction pour conduits ronds 906410-906415 (femelle)
906.412
Ø 125 mm - € 19
906.417
Ø 150 mm - € 19



Coude 90° (avec conducteurs d'air pour un résultat optimal) (femelle)
906.411
Hauteur 187 mm - Ø 125 mm - € 29
906.416
Hauteur 212 mm - Ø 150 mm - € 39



Tubage aluminium (Étirez les conduits souples le plus possible puis coupez-les à la dimension souhaitée.)
906.216
Ø 127 mm, longueur 10 m - € 79
906.218
Ø 152 mm, longueur 10 m - € 79



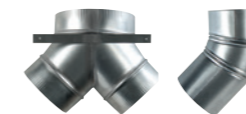
Tubage aluminium annelé double rive
906.219
Ø 127 mm, longueur 3 m - € 29
906.217
Ø 152 mm, longueur 3 m - € 39
906.430
Ø 202 mm, longueur 3 m - € 49



Silencieux tubulaire - isolation phonique en laine de roche, longueur 1 m
906.288
Ø 127 mm - Ø extérieur 180 mm - € 49
906.287
Ø 152 mm - Ø extérieur 210 mm - € 49



Raccord colotte (mâle)
906.299
2×Ø 125 mm - Ø 150 mm - € 59
906.298
2×Ø 150 mm - Ø 200 mm - € 144
906.297
coude à 45 degrés Ø 125 mm / pc
€ 39



Collier de serrage
906.290
gamme de réglage Ø 60 - 135 mm - € 19
906.291
gamme de réglage Ø 60 - 215 mm - € 19
906.292
adhésif aluminium largeur 50 mm (par 50 m) - € 29



Kit d'installation (clapet anti-retour + 3 m adhésif aluminium + 3 m tubage aluminium 906.219 ou 906.219)
906.300
Ø 125 mm - € 79
906.301
Ø 150 mm - € 94



Clapet de façade

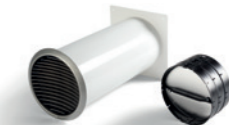
Le clapet de façade à volets mobiles est le dernier élément de l'installation de la hotte. La surface du clapet (ronde, carrée ou allongée) doit correspondre au minimum à la surface du tubage d'évacuation.

Clapet de façade alu
906.078
173×173 mm, aluminium pour sortie Ø 125 mm - € 84
906.178
210×210 mm, aluminium pour sortie Ø 150 mm - € 94
906.400
210×210 mm, noir (RAL9005) pour sortie Ø 150 mm - € 134
906.079
246×246 mm, aluminium pour sortie Ø 200 mm - € 109

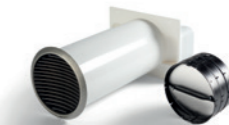


Traversée murale

Kit de traversée murale avec tube télescopique comporte un clapet anti-retour thermique et une grille extérieure en acier inoxydable pour le montage près du sol et pour l'encastrement conventionnel à hauteur du plafond.



Traversée murale circulaire
906.420
Ø 150 mm - € 394



Traversée murale tubage plate
906.425
89×222 mm - € 394

Défecteur pour meuble haut

Défecteur pour meuble haut spécialement conçu pour optimiser le retour de l'air traité dans la pièce.



906.450
Diamètre de raccordement Ø 150 mm, Découpe dans le boîtier Ø 170 mm
€ 54



Espace minimum requis entre le meuble et le plafond: 20 cm.